

ROERO In MTB sul Sentiero religioso e il Sentiero dell'apicoltura

NOTE TECNICHE

Dislivello in salita: mt 140
Quota partenza: 315
Quota massima percorso: 370
Tempo percorrenza: h. 1,45
Punti acqua sul percorso: 2
Partenza da: Montà, piazza V. Veneto 27 (presso ufficio turistico Ecomuseo delle Rocche del Roero)

Il Sentiero Religioso ripercorre le tappe dei pellegrinaggi tradizionali di Montà e si conclude nel meraviglioso scenario del Santuario dei Piloni, uno dei Sacri Monti più importanti del Basso Piemonte. Unito al Sentiero dell'Apicoltura, che invece valorizza l'habitat e le specie botaniche adatte all'allevamento delle api per la produzione del miele, si trasforma in un itinerario adatto alla fruizione in MTB.



Il percorso si sviluppa nell'abitato di Montà su via Santuario, che giunge fino alla borgata Laione. Il tratto successivo, che coincide per ampia parte con l'S1, il Grande Sentiero delle Rocche, percorre la Via Crucis con tutti i sacri manufatti e si inoltra nell'area naturale della Valle Diana attraversata dal Rio Canneto. Qui inizia la coincidenza con il primo tratto del Sentiero dell'Apicoltura,

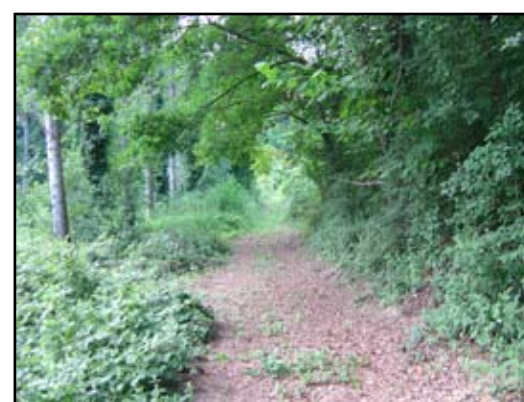
inoltrandosi nell'area a pioppeto, dove è ubicato il ciabot Calorio, uno fra i rari esempi di ciabot in muratura adibito per la produzione del miele.

Si risale verso nord fino al crinale dove si trova la zona vitata a Nebbiolo da Roero ed Arneis; da qui si può ammirare un suggestivo scorcio del tipico paesaggio roerino, caratterizzato dalle inconfondibili e aguzze colline a punta e dalle Rocche, si passa per il ciabòt detto Vagiana e costeggiando la zona dei pozzi artesiani si raggiunge l'altra perla del Sentiero dell'Apicoltura, la Cà d'Aviè. Da qui il sentiero comincia a risalire verso il centro urbano di Montà, percorrendo l'antica strada romana che affianca il sito dell'antico castello.

Dalla primavera il Centro Outdoor "Valle delle Rocche"

Una breve digressione lungo Via Morra, che fiancheggia il castello, porta al nascente Centro Outdoor "Valle delle Rocche", in cui gli amanti della MTB potranno provare, a partire dalla primavera del 2010, due circuiti attrezzati. Il primo è una pista didattica con ostacoli di varia natura (scalini, salti, pietre, curve, ecc) e dislivelli adatti a vari livelli di fruizio-

ne: per principianti o per chi vuole affinare la propria tecnica. Il secondo, realizzato in una zona pianeggiante, è un divertente "pistino" di nuova generazione chiamata pump-track, costituito da piccoli dossi e curve in sequenza utile all'allenamento e alla formazione. Il Centro Outdoor, sorge qui come punto nevralgico e propulsore delle attività outdoor del Roero: una sede all'aria aperta per l'Ecomuseo e per



i 4 Sentieri tematici che da qui si biforcano lungo i variegati versanti collinari. Una grande area verde recintata e custodita, da destinare ai momenti di relax, come palestra all'aria aperta per l'attività fisica nella natura o come punto di partenza per escursioni. Camminate e trekking sui Sentieri,

ma non solo. Sarà possibile usufruire di uno specifico percorso "stretching" per il benessere e l'allenamento del corpo, di "terrazze didattiche" per i laboratori interattivi rivolti alle scuole e di un anfiteatro nel verde per le animazioni, gli spettacoli serali, le passeggiate notturne, le letture, le osservazioni guidate delle stelle.

Un centro in cui è possibile fare attività in autonomia o partecipare al calendario eventi dell'Ecomuseo, che accoglierà i fruitori di passaggio tramite un punto "informazioni" sul luogo: una casetta in legno in cui reperire mappe e cartine dei Sentieri e scaricare le audioguide MP3, o fermarsi per una comoda sosta.

Info e cartine:
Ecomuseo delle Rocche del Roero
p.zzetta della Vecchia Segheria 2/B
12046 Montà (Cn)
tel. 0173.976181
fax.0173 974854
www.ecomuseodellerocche.it
info@ecomuseodellerocche.it

Spazio a cura di Atlante-Montello

MTB nel Roero

Parliamo di un escursionismo che richiede impegno e capacità di adattamento ad un contesto ambientale-paesaggistico impegnativo. Una porzione della splendida fenditura del territorio del Roero, vista attraverso le terre rosse delle Rocche e i vigneti che mutano alla vista del biker in una carambola di luci e colori di grande suggestione. Questa volta l'escursionismo in MTB sarà capace di farci rivivere la storia attraverso le favole e le leggende di luoghi che sembrano rinascere dalle profonde nebbie, proprio come la mitica isola di Avalon nella lontana terra di Cornovaglia. Intrigo e tradizioni da riscoprire con una rapida incursione in un territorio ideale per passare il tempo libero a stretto contatto con la natura e la storia delle nostre terre.

Atlante augura a tutti una splendida avventura nelle terre del Roero.

La proposta Atlante

- caratteristiche percorso: trekking di media difficoltà nell'intrigante paesaggio del Roero
- due proposte MTB-Specialized adatte ad affrontare il percorso
- Proposta A: MTB-SPECIALIZED ROCKHOPPER SL PRO Mezzo con telaio in M4, si caratterizza per efficienza, leggerezza e resistenza. Ottimo il rapporto qualità-prezzo. Mezzo ideale per i bikers alla ricerca di un

mezzo che rappresenti il punto di ingresso nel mondo del Cross-country-Trail. caratteristiche tecniche

- Telaio leggero e durevole in lega M4 a spessori differenziati con tubo obliquo ORE e posteriori verticali asimmetrici.



- Forcella RockShox Reba SL Dual Air con molla ad aria regolabile, motion control damping, regolazione del ritorno e lock out. Leggera, rigida ed affidabile.
- Freni a disco idraulici Avid Elixir 4 con pastiglie organiche e rotori G3 Clean Sweep per una frenata impareggiabile in qualsiasi condizione. Distanza leve regolabile.
- Cambio Shimano Deore XT Shadow
- Guarnitura Shimano in due pezzi con cuscinetti esterni ed ingranaggi sostituibili.

- Cerchi DT Swiss 445D specifici per freni a disco, a doppia parete, rigidi ed affidabili.
- Proposta B - più performante - : MTB-SPECIALIZED STUMPJUMPER EXPERT
- Mezzo decisamente performante adatto per l'utilizzo agonistico senza scendere a compromessi. Ottimo per i bikers allenati che sacrificano il comfort alla leggerezza del mezzo per aumentare la velocità, in particolare in salita. La Stumpjumper risponde alle esigenze di molti agonisti alla ricerca di un continuo miglioramento delle proprie prestazioni caratteristiche tecniche
- Bicicletta hardtail veloce con forcella leggera. Rockshox SID Race con 90mm di escursione per i terreni accidentati, lock out per le salite scorrevoli con ampia possibilità di regolazione per qualsiasi altra situazione.
- Freni a disco idraulici Avid Elixir R Carbon offrono una modulazione perfetta, con leve regolabili e dischi freno specifici per taglia di telaio.
- Ruote dedicate DT Swiss, 28 fori anteriori, 32 posteriori. Mozzo posteriore con raggi inox DT Swiss a doppio spessore.
- Cambio posteriore SRAM X-0, 9-speed, mid cage
- Comandi SRAM X-9, aluminum 9-speed trigger
- Pneumatici anteriore e posteriore S-Works Fast Trak LK, 26x2.0", 120 TPI, tubeless ready aramid bead, dual compound.

www.montello-atlante.it

